

Cuestionario de síntomas urinarios para la vejiga neurogénica - Catéter permanente (USQNB-IDC)

(Urinary Symptom Questionnaire for Neurogenic Bladder - Indwelling Catheterization, USQNB-IDC)

Debajo de cada categoría, marque cada síntoma/s que esté experimentando. Complete los totales de cada categoría de síntomas en la página 2. Luego, siga el diagrama de flujo (página 2) para guiar su toma de decisiones sobre sus síntomas.

ACCIONABLE

- sensación de febrícula/sensación de fiebre
- Dolor abdominal/suprapúbico
- Aumento del tono/espasticidad (no espasmos de la vejiga)
- Espasmos en la vejiga frecuencia/malestar
- Sudoración
- Enrojecimiento del pecho, cuello o cara

Disreflexia autonómica (AD, por sus siglas en inglés) **SOLO en lesión de la médula espinal

_____ Total de síntomas "Accionables"

- Si presenta uno o más síntomas, considere la posibilidad de buscar atención médica para la evaluación de síntomas.

VEJIGA

- Sangre en la orina
- Coágulos de sangre en la orina
- Sensación de urgencia/de vaciar la vejiga
- Incontinencia/fugas de orina o accidentes urinarios

_____ Total de síntomas de la "Vejiga"

- Si presenta uno o más síntomas de la Vejiga Y uno o más síntomas Accionables, considere la posibilidad de buscar atención médica para realizarse una evaluación de UTI (infección de tracto urinario).
- Si presenta cuatro o más síntomas, considere la posibilidad de realizarse una evaluación del funcionamiento de la vejiga.
- Si presenta de uno a tres síntomas y ningún síntoma de otro tipo, controle usted mismo los síntomas y monitoree estos síntomas.

CALIDAD DE LA ORINA

- Orina con mal olor, pestilente o de olor fuerte
- Orina oscura
- Orina turbia/sedimento en la orina

_____ Total de síntomas relacionados con la "Calidad de la orina"

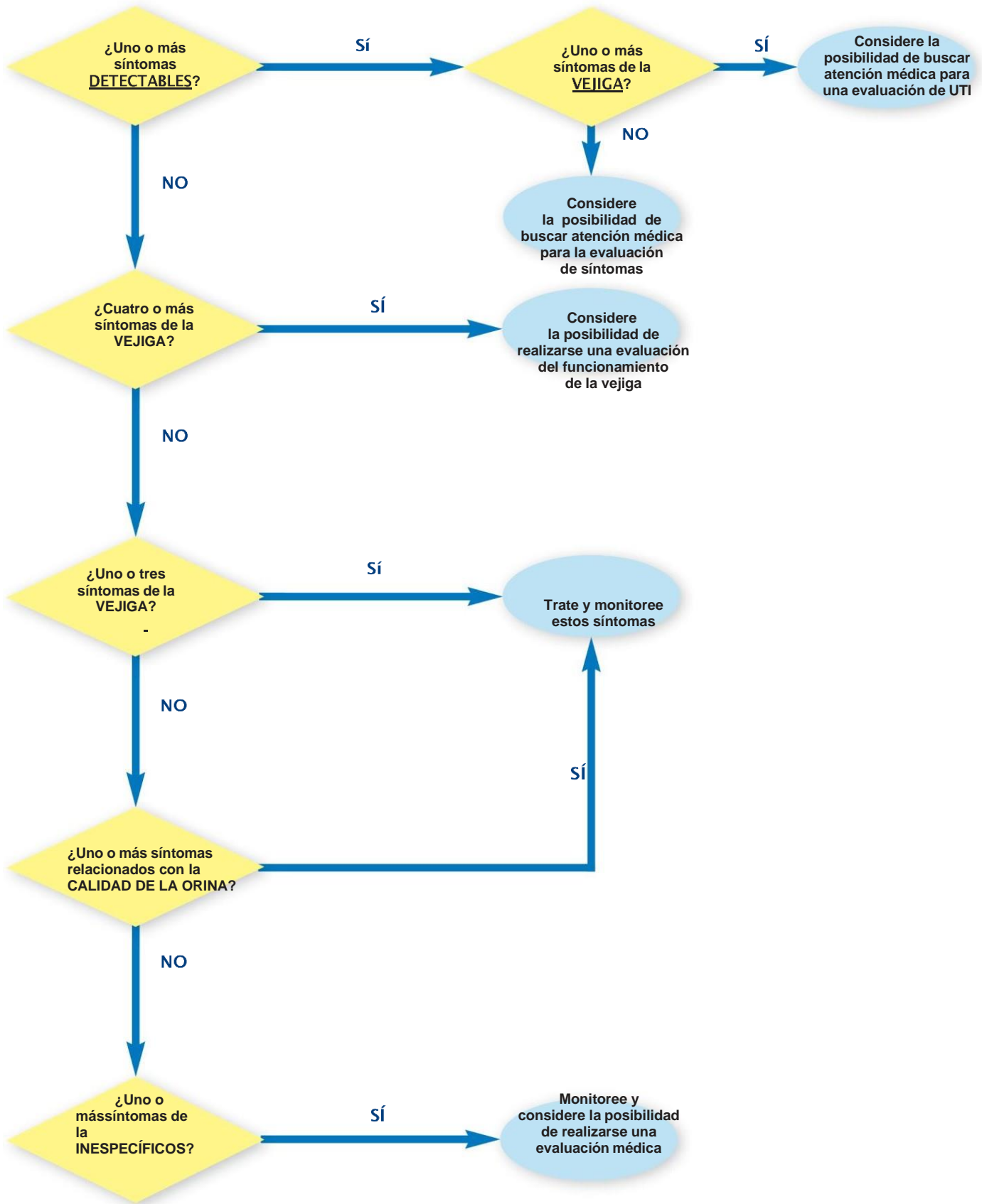
- Si presenta uno o más síntomas y ningún síntoma de otro tipo, controle usted mismo los síntomas y monitoree estos síntomas.

INESPECÍFICOS

- Flujo, enrojecimiento o sensibilidad alrededor del sitio del catéter
- Aumento o disminución de su presión arterial habitual
- Diarrea
- Entumecimiento, hormigueo en las extremidades
- Sensación de ardor en las extremidades o en todo el cuerpo
- Incremento de la fatiga, letargia o debilidad muscular
- Dolor o molestias abdominales generalizadas: hinchazón, presión o calambres
- Irritabilidad, pensamiento lento o aletargado, confusión
- Dolor de espalda
- Sentir más dolor de lo usual por debajo del nivel de la lesión

_____ Total de síntomas "Inespecíficos"

- Si presenta uno o más síntomas y ningún síntoma de otro tipo, monitoree y considere la posibilidad de realizarse una evaluación médica.



Categoría de los síntomas	Total
Accionable	
Vejiga	
Calidad de la orina	
Inespecífico	